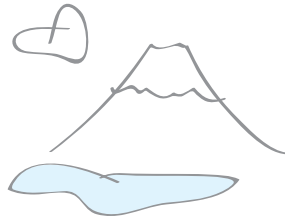
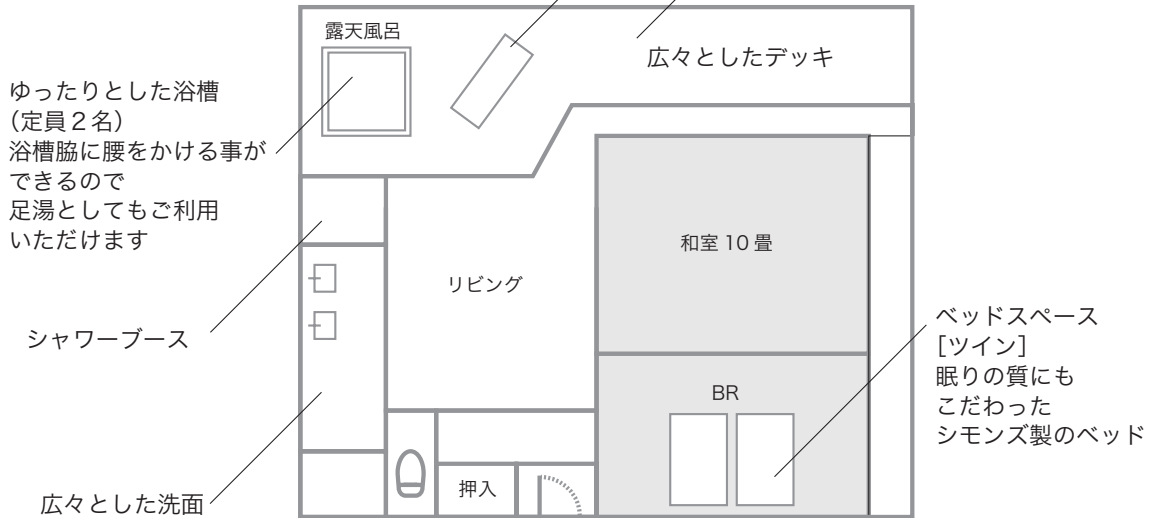


露天風呂付客室特別室

[316・317 号室]



アスブルンド製リクライニングチェア パノラマに広がる景色



□露天風呂付特別室 317 号室
ゆったりとした露天風呂では湯につかり
富士と河口湖をひとりじめできます。
落ちついた雰囲気のリビングは約 18 平米と
ゆったり大切な時をお過ごし下さいませ。
家具は柏木工製となっています。

お部屋の中からも大きな窓ガラスにパノラマに広がる景色
を存分にお楽しみいただけます。

[間取り]

501 号室

和室 12.5 畳 + 8 畳 + 広縁

316・317 号室

和室 10 畳 + ベッドルーム + リビング + シャワーブース (計 73 ㎡)

※露天風呂付客室デラックスよりも開口部、デッキが広くより雄大な富士山がご覧いただけます。

- 客室露天風呂の浴槽定員：2 名
- 客室露天風呂からの眺望：富士山、河口湖。
- 客室露天は温泉ではございません。
- 露天風呂付デラックスは 2 タイプございます。
- 501 号室はベッドは付いておりません。

お部屋のタイプのご指定がある場合はご予約の際お申しつけ下さい。

