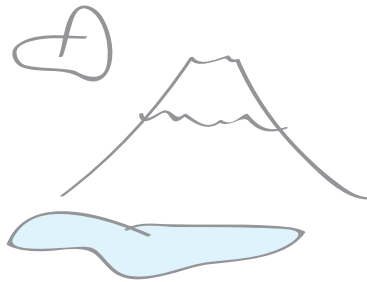
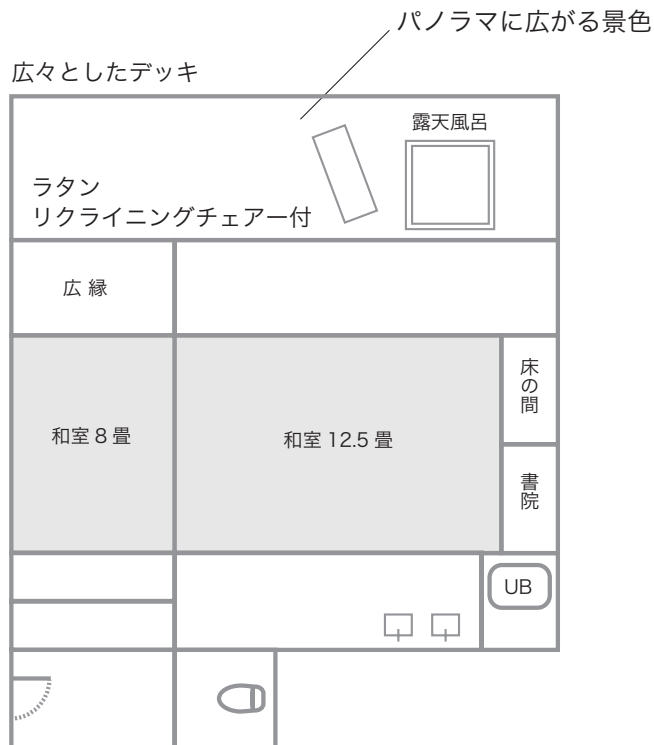


露天風呂付客室特別室

「湖山亭うぶや」のお部屋は、全室が富士と河口湖に向き合っております。
お声があるまでお伺いせずに、四季の風情と、なごやかなひとときをご満喫いただけますよう、心がけております。
お部屋からの冬と夏の花火や時折りの富士の変幻など、心に残る時間が流れます。



[501 号室]



□露天風呂付特別室 501 号室
和のおもむきを持つつつろげるお部屋です。
定員 2 名のゆったりとした浴槽からは
富士も河口湖もひとりじめです。
お部屋の中から望む大パノラマの
景色もお楽しみいただけます。

