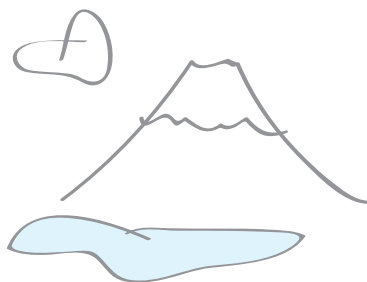


和室 12帖+8帖

「湖山亭うぶや」のお部屋は、全室が富士と河口湖に向き合っております。
お声があるまでお伺いせずに、四季の風情と、なごやかなひとときをご満喫いただけますよう、心がけております。
お部屋からの冬と夏の花火や時折りの富士の変幻など、心に残る時間が流れます。



ゆったりとした広縁からは
富士山の移り変わりが楽しめます。



□和室 12+8畳
純和風の広々とした数寄屋づくりです。
書院がついており、和の落ちついた
雰囲気の中で富士をゆっくりと
寛ぐことができます。

