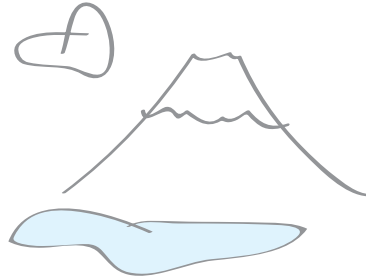


## 和室 12 帖 + 和室 6 帖

「湖山亭うぶや」のお部屋は、全室が富士と河口湖に向き合っております。  
お声があるまでお伺いせずに、四季の風情と、なごやかなひとときをご満喫いただけますよう、心がけております。  
お部屋からの冬と夏の花火や時折りの富士の変幻など、心に残る時間が流れます。



広縁の椅子にもたれながら  
富士山の移り変わりを  
ご覧いただけます



□和室 12+6 畳  
書院がついており、和の落ちついた  
雰囲気の中で寛げます。  
広々とした本間 12 畳は富士山と  
向き合うような造りで、  
富士山の移り変わりが楽しめます。

