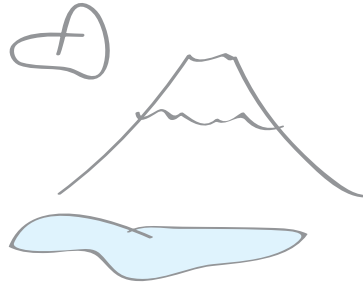


# 和室 10 帖

「湖山亭うぶや」のお部屋は、全室が富士と河口湖に向き合っております。  
お声があるまでお伺いせずに、四季の風情と、なごやかなひとときをご満喫いただけますよう、心がけております。  
お部屋からの冬と夏の花火や時折りの富士の変幻など、心に残る時間が流れます。



額縁に入った写真のような富士山を望みます

ほど良いかたさで心地良い  
気分になさしてくれるソファ



□和室 10 畳  
富士山と向かい合うように造られた心地よい  
和室からは雄大な富士をご覧いただけます。

