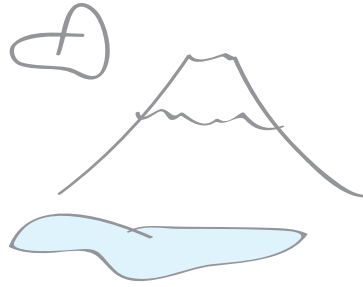


和室 10 帖

「湖山亭うぶや」のお部屋は、全室が富士と河口湖に向き合っております。
お声があるまでお伺いせずに、四季の風情と、なごやかなひとときをご満喫いただけますよう、心がけております。
お部屋からの冬と夏の花火や時折りの富士の変幻など、心に残る時間が流れます。



額縁に入った写真のような富士山を望みます

ほど良いかたさで心地良い
気分になさしてくれるソファ

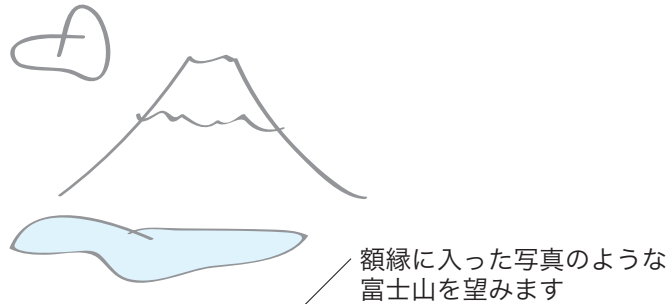


□和室 10 畳
富士山と向かい合うように造られた心地よい
和室からは雄大な富士をご覧いただけます。



和室 10 帖 + 和室 4.5 帖

「湖山亭うぶや」のお部屋は、全室が富士と河口湖に向き合っております。
お声があるまでお伺いせずに、四季の風情と、なごやかなひとときをご満喫いただけますよう、心がけております。
お部屋からの冬と夏の花火や時折りの富士の変幻など、心に残る時間が流れます。

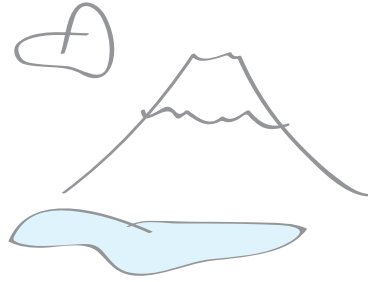


□和室 10+4.5 畳
和室 10 畳に次間 4.5 畳がついた
広々としたお部屋です。
本間と次間はふすまで仕切られております。
富士山と向かい合うように造られた心地よい
和室からは雄大な富士をご覧いただけます。



和室 12 帖 + 和室 6 帖

「湖山亭うぶや」のお部屋は、全室が富士と河口湖に向き合っております。
お声があるまでお伺いせずに、四季の風情と、なごやかなひとときをご満喫いただけますよう、心がけております。
お部屋からの冬と夏の花火や時折りの富士の変幻など、心に残る時間が流れます。



広縁の椅子にもたれながら
富士山の移り変わりを
ご覧いただけます

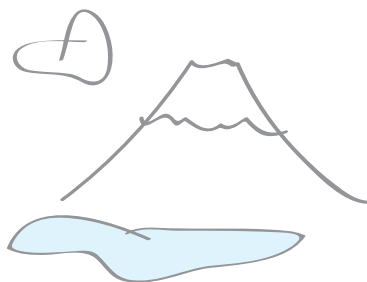


□和室 12+6 畳
書院がついており、和の落ちついた
雰囲気の中で寛げます。
広々とした本間 12 畳は富士山と
向き合うような造りで、
富士山の移り変わりが楽しめます。



和室 12帖+8帖

「湖山亭うぶや」のお部屋は、全室が富士と河口湖に向き合っております。
お声があるまでお伺いせずに、四季の風情と、なごやかなひとときをご満喫いただけますよう、心がけております。
お部屋からの冬と夏の花火や時折りの富士の変幻など、心に残る時間が流れます。



ゆったりとした広縁からは
富士山の移り変わりが楽しめます。

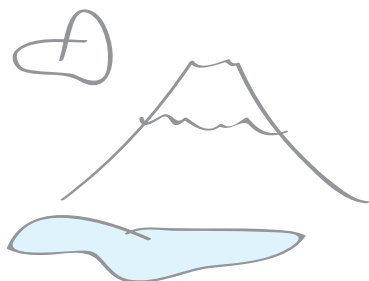


□和室 12+8畳
純和風の広々とした数寄屋づくりです。
書院がついており、和の落ちついた
雰囲気の中で富士をゆっくりと
寛ぐことができます。

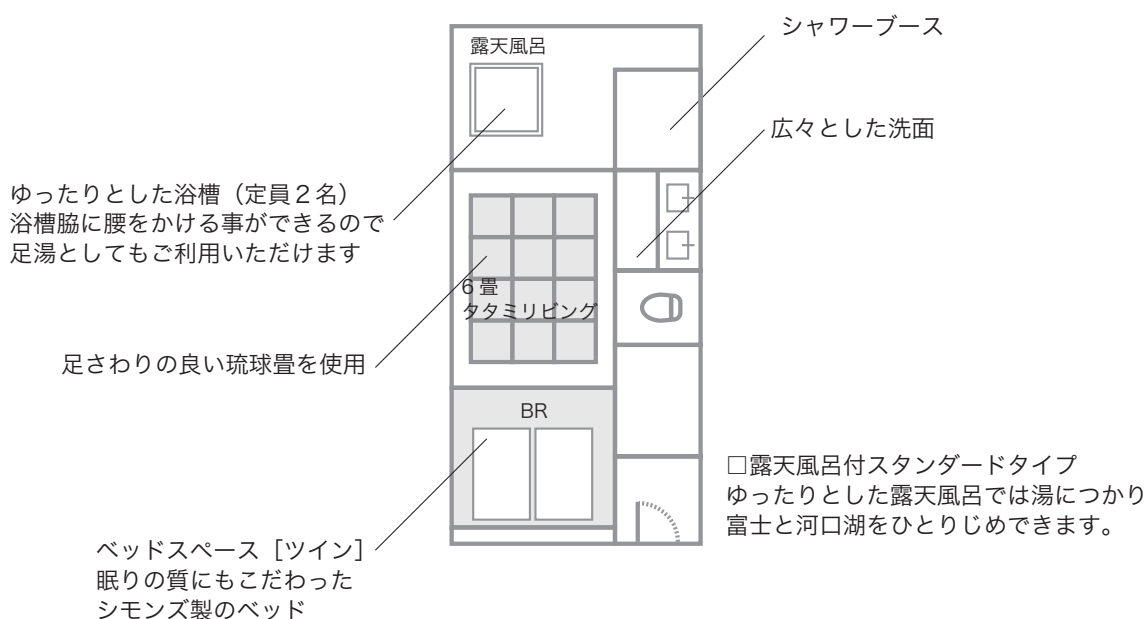


露天風呂付客室スタンダード

「湖山亭うぶや」のお部屋は、全室が富士と河口湖に向き合っております。
お声があるまでお伺いせずに、四季の風情と、なごやかなひとときをご満喫いただけますよう、心がけております。
お部屋からの冬と夏の花火や時折りの富士の変幻など、心に残る時間が流れます。

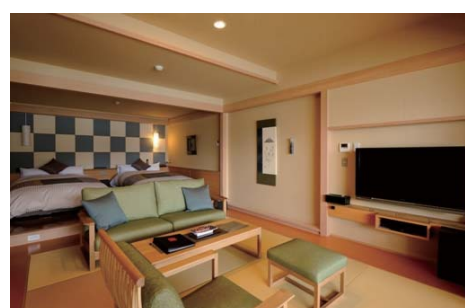


[313~315 号室]



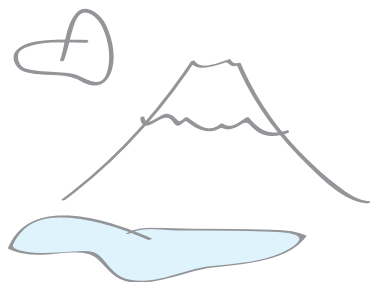
[間取り]
313~315 号室
和室 6 畳 + ベッドルーム + シャワーブース (計 42 m²)

- 客室露天風呂の浴槽定員：2 名
- 客室露天風呂からの眺望：富士山、河口湖
- 客室露天は温泉ではありません。



露天風呂付客室デラックス

「湖山亭うぶや」のお部屋は、全室が富士と河口湖に向き合っております。
お声があるまでお伺いせずに、四季の風情と、なごやかなひとときをご満喫いただけますよう、心がけております。
お部屋からの冬と夏の花火や時折りの富士の変幻など、心に残る時間が流れます。



[401 号室]

ノルウェーのエコーネス社の
ストレスレスチェア
包み込まれるような
ソファで
もたれながら望む富士の
移り変わりを
お楽しみ下さい。



ゆったりとした浴槽（定員2名）
浴槽脇に腰をかける事ができるので
足湯としてもご利用いただけます

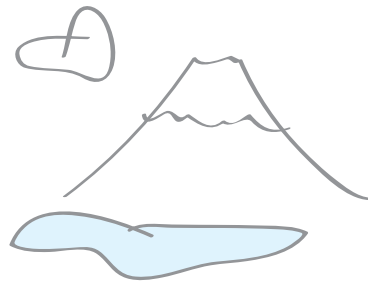
ベッドスペース [ツイン]
眠りの質にもこだわった
シモンズ製のベッド

□露天風呂付デラックス 401 号室
和と洋の雰囲気を合わせもつ
お部屋です。
ゆったりとした露天風呂から富士も
河口湖もひとりじめです。
お部屋の中から望む大パノラマの
景色もお楽しみいただけます。

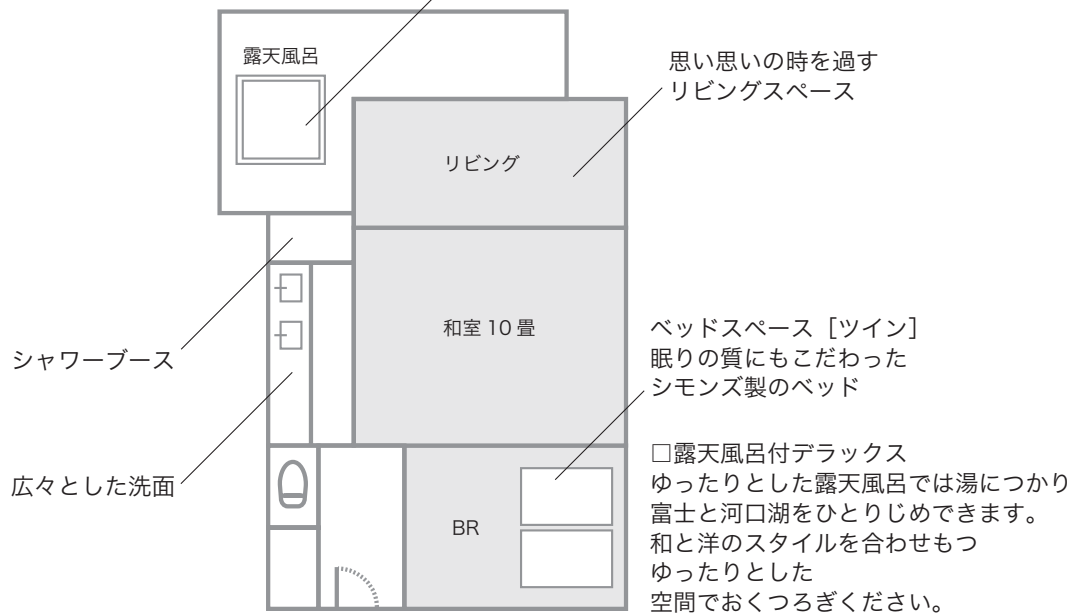


露天風呂付客室デラックス

[311・312号室号]



ゆったりとした浴槽（定員2名）
浴槽脇に腰をかける事ができるので
足湯としてもご利用いただけます



[間取り]

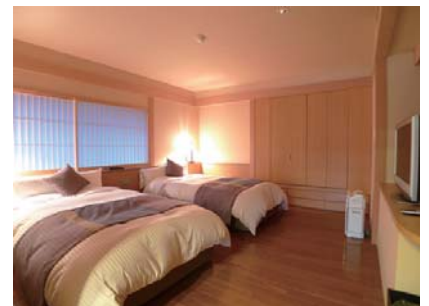
401号室

和室 10畳 + 茶室 + ベッドルーム + シャワーブース

311,312号室

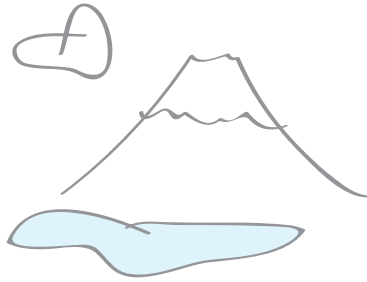
和室 10畳 + ベッドルーム + リビング + シャワーブース (計 72㎡)

- 客室露天風呂の浴槽定員：2名
 - 客室露天風呂からの眺望：富士山、河口湖。
 - 客室露天は温泉ではございません。
 - 露天風呂付デラックスは2タイプございます。
- お部屋のタイプのご指定がある場合はご予約の際お申しつけ下さい。

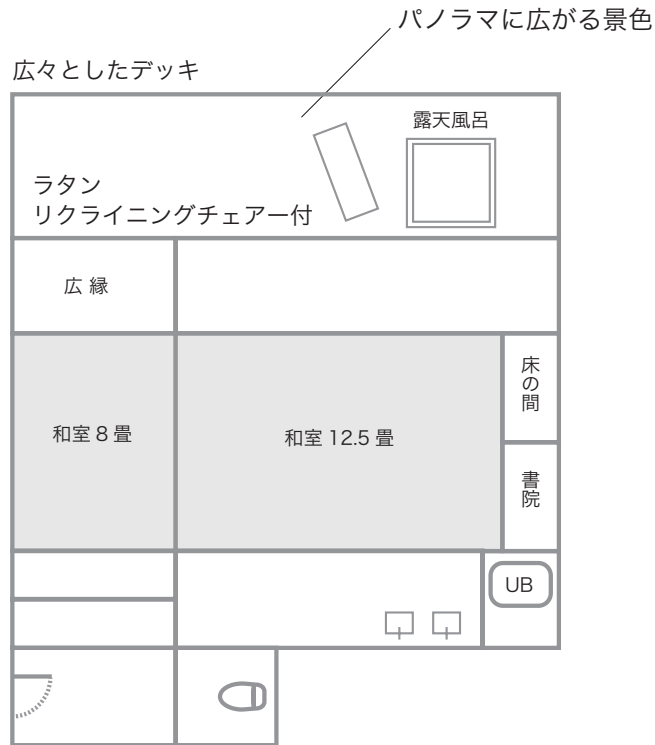


露天風呂付客室特別室

「湖山亭うぶや」のお部屋は、全室が富士と河口湖に向き合っております。
お声があるまでお伺いせずに、四季の風情と、なごやかなひとときをご満喫いただけますよう、心がけております。
お部屋からの冬と夏の花火や時折りの富士の変幻など、心に残る時間が流れます。



[501 号室]

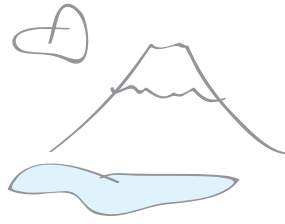


□露天風呂付特別室 501 号室
和のおもむきを持つつつろげるお部屋です。
定員 2 名のゆったりとした浴槽からは
富士も河口湖もひとりじめです。
お部屋の中から望む大パノラマの
景色もお楽しみいただけます。

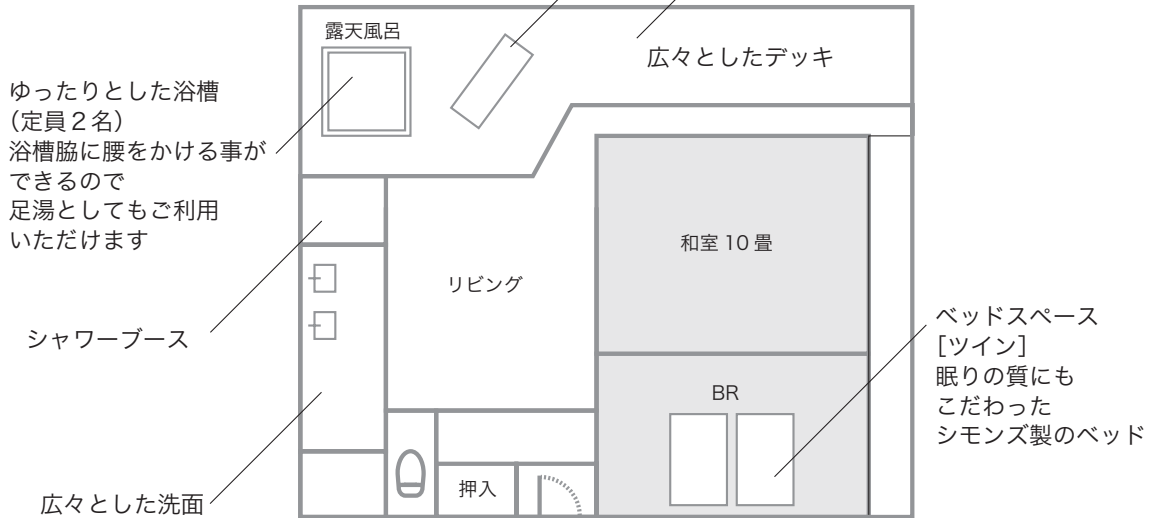


露天風呂付客室特別室

[316・317号室]



アスブルンド製リクライニングチェア パノラマに広がる景色



□露天風呂付特別室 317号室
ゆったりとした露天風呂では湯につかり
富士と河口湖をひとりじめできます。
落ちついた雰囲気のリビングは約18平米と
ゆったり大切な時をお過ごし下さいませ。
家具は柏木工製となっています。

お部屋の中からも大きな窓ガラスにパノラマに広がる景色
を存分にお楽しみいただけます。

[間取り]

501号室

和室 12.5畳 + 8畳 + 広縁

316・317号室

和室 10畳 + ベッドルーム + リビング + シャワーブース (計 73㎡)

※露天風呂付客室デラックスよりも開口部、デッキが広くより雄大な富士山がご覧いただけます。

- 客室露天風呂の浴槽定員：2名
- 客室露天風呂からの眺望：富士山、河口湖。
- 客室露天は温泉ではございません。
- 露天風呂付デラックスは2タイプございます。
- 501号室はベッドは付いておりません。

お部屋のタイプのご指定がある場合はご予約の際お申しつけ下さい。

